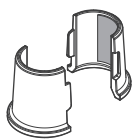
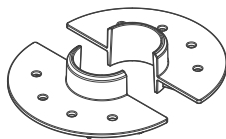




## KINOKO 付属部品



クランプ ×2 個



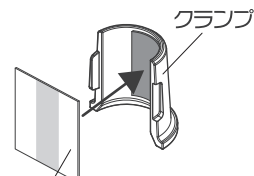
ソケット ×2 個

- ご使用になる前に部品の不足や変形、破損等、製品に問題がないことを確認してください。
- 標準で KINOKO が取り付けられるポールの直径は、φ32mm です。別売りの「φ30mm パイプ変換シート」を利用することでφ30mm の丸パイプにも取り付けることができます。ポールに取り付けられるかどうか前もって確認してからフィールドでご使用ください。
- この組立説明書と同じデータをホームページよりダウンロードいただけます。プリントアウトやスマートフォンに入れておくなどして、ネットの繋がりにくいフィールドでも確認できるよう携行してお使いください。



<https://marupeinet/products/kinoko/>

KINOKO をφ30mm のポールに取り付ける場合は、下の図のように、別売りのφ30mm パイプ変換シートをクランプ2個に貼り付けてご利用ください。

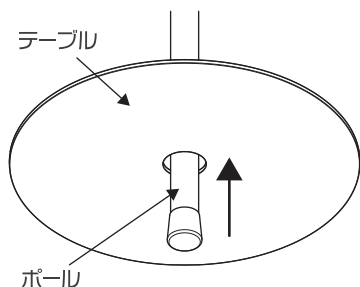


φ30mm パイプ変換シート (別売り)

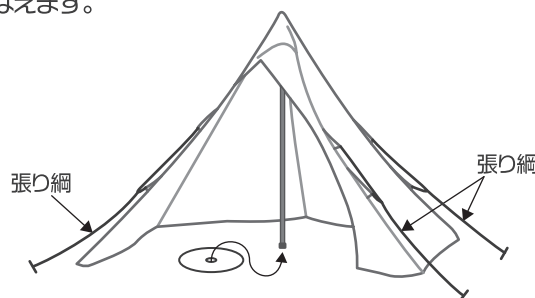
※クランプの内面からはみ出さないように貼り付けてください。

## 組立手順

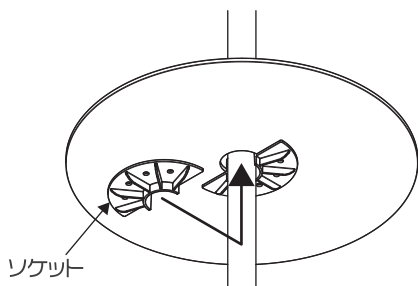
- 1 ポールの下からテーブル中心の穴を通します。テーブルの形状が違ってても組立手順は同じです。



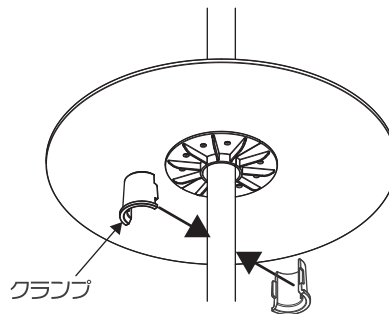
サーカス TC で使用する場合は、ポールを立てた状態で、張り綱を張る前にテーブルを通しておくと、作業が楽に行なえます。



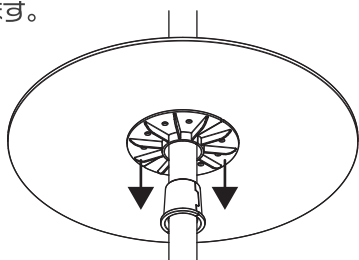
- 2 ソケット2個をテーブルの下からテーブルの中心穴に差し込みます。



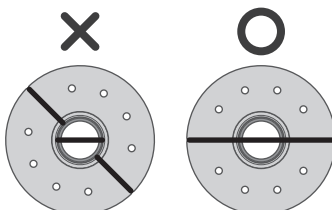
- 3 ソケットの下側のポールをクランプ2個ではさみ込みます。



- 4 ソケットの分割面とクランプの分割面を合わせた状態で、ソケットをクランプに差し込み、グラつきがなくなるまでテーブルの上から中央部分を手で強く押し下げると固定できます。



【重要】  
ソケットとクランプの分割面を合わせてください。テーブルは絶対に叩かないでください。



- 5 テーブルの縁を持って回転させながら上に持ち上げると分解できます。

